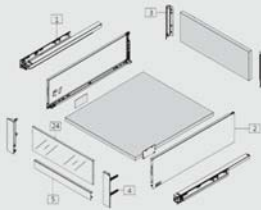
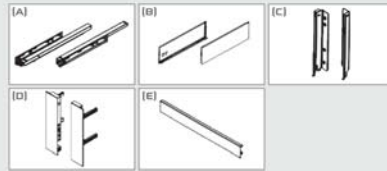


## اسلیم اینر ارتفاع بلند با فرانت شیشه



### قطعات تشکیل دهنده:

تعداد	نام قطعه
۲ عدد	ریل (A)
۲ عدد	بدنه (B)
۲ عدد	براکت پشت (C)
۲ عدد	براکت جلو (D)
۲ عدد	فرانت ۱۱۰ سانتیمتر (E)
۴ عدد	پلاک فانتونی (F)



### محاسبه ابعاد کف کشو

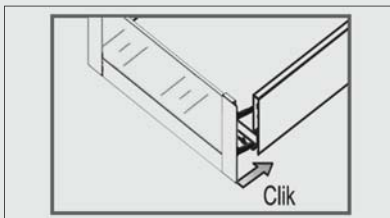
۱۹ میلیمتر - (عرض داخل به داخل یونیت) = عرض کف کشو  
برای محاسبه عمق کف کشو از جدول روبرو استفاده نمایید:

### محاسبه ابعاد پشت کشو

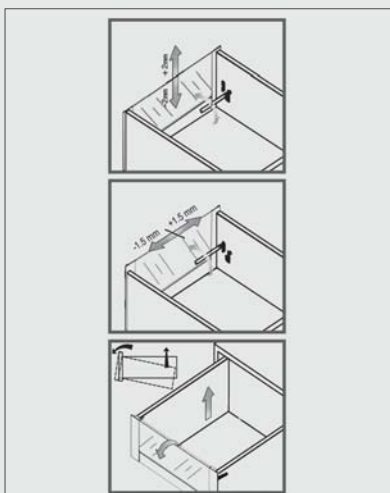
۴۰ میلیمتر - (عرض داخل به داخل یونیت) = عرض پشت کشو  
ارتفاع پشت کشو = ۱۴۸ میلیمتر

کد	عمق کشو (CM)	عمق کف کشو (CM)	حداقل عمق داخل یونیت (CM)
B426	۳۰	۲۷.۱	۳۲
B427	۳۵	۳۲.۱	۳۷
B428	۴۰	۳۷.۱	۴۲
B429	۴۵	۴۲.۱	۴۷
B430	۵۰	۴۷.۱	۵۲

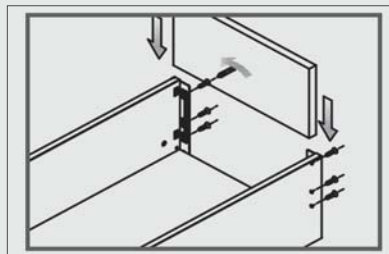
۵. فرانت کشو را به باکس کشو متصل نمایید.  
باکس کشو را روی بدنه ریل جا بزنید.



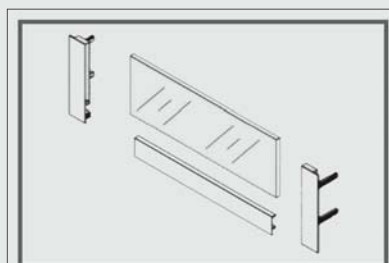
۶. فرانت کشو را مطابق شکل مقابل ریگلاژ نمایید و در انتها پلاک فانتونی را جا بزنید.



۳. پشت کشو را به بدنه ها وصل نمایید.



۴. براکت های جلو را به فرانت شیشه توسط پیچ متصل کنید.



محاسبه فرانت آلومینیومی

۹۷ میلی متر - عرض داخل به داخل یونیت = فرانت آلومینیومی

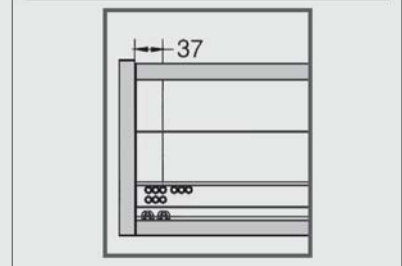
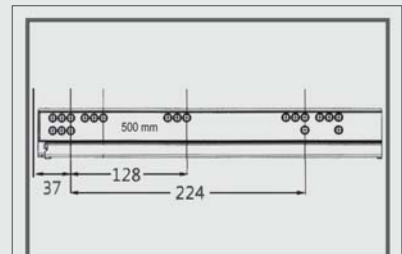
محاسبه فرانت شیشه

۷۲ میلی متر - عرض داخل به داخل یونیت = فرانت شیشه

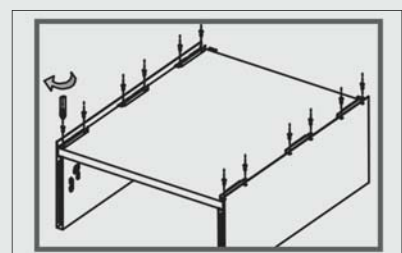
۱۳۲ میلی متر = ارتفاع شیشه

۱۰ میلی متر = ضخامت شیشه

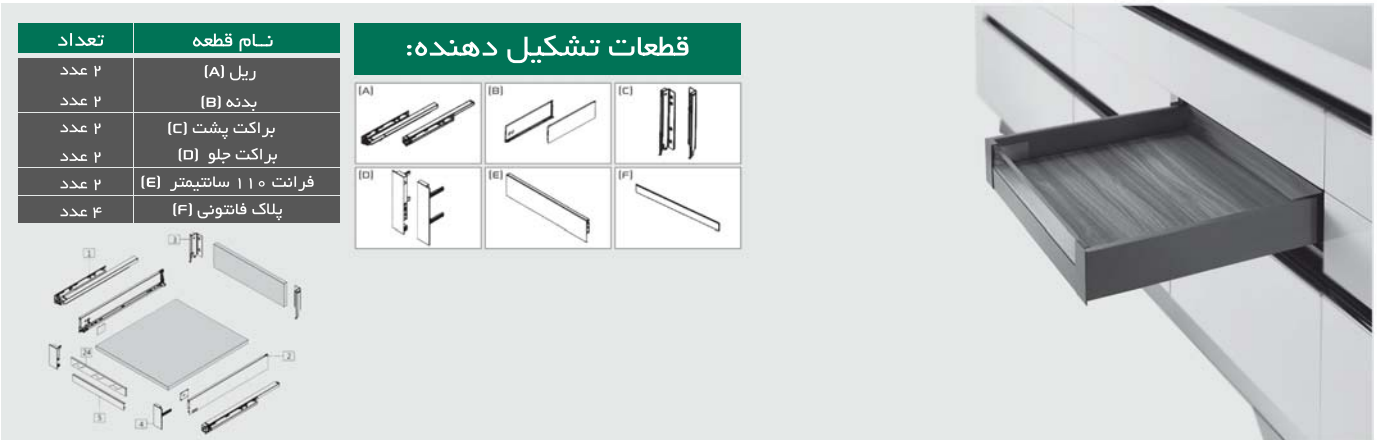
۱. سوراخ ها را مطابق شکل زیر اجرا نمایید و ریل ها را نصب کنید.



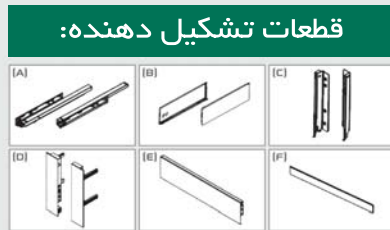
۲. کف کشو را مطابق شکل زیر به بدنه کشو پیچ نمایید.



## اسلیم اینر ارتفاع کوتاه با فرانت شیشه



تعداد	نام قطعه
۲ عدد	ریل (A)
۲ عدد	بدنه (B)
۲ عدد	براکت پشت (C)
۲ عدد	براکت جلو (D)
۲ عدد	فرانت ۱۱۰ سانتیمتر (E)
۴ عدد	پلاک فانتونی (F)



کد	عمق کشو (CM)	عمق کف کشو (CM)	حداقل عمق داخل یونیت (CM)
B421	۳۰	۲۷.۱	۳۲
B422	۳۵	۳۲.۱	۳۷
B423	۴۰	۳۷.۱	۴۲
B424	۴۵	۴۲.۱	۴۷
B425	۵۰	۴۷.۱	۵۲

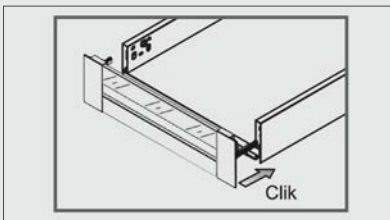
### محاسبه ابعاد کف کشو

۱۹ میلیمتر - (عرض داخل به داخل یونیت) = عرض کف کشو  
برای محاسبه عمق کف کشو از جدول روبرو استفاده نمایید:

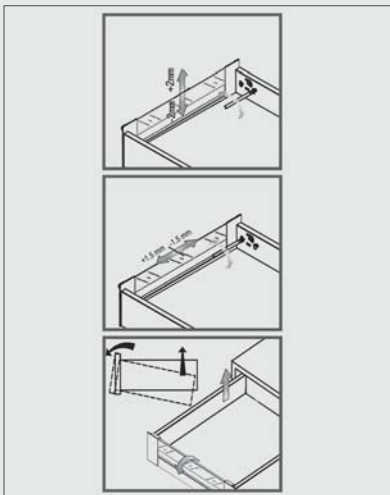
### محاسبه ابعاد پشت کشو

۴۰ میلیمتر - (عرض داخل به داخل یونیت) = عرض پشت کشو  
ارتفاع پشت کشو = ۶۳ میلیمتر

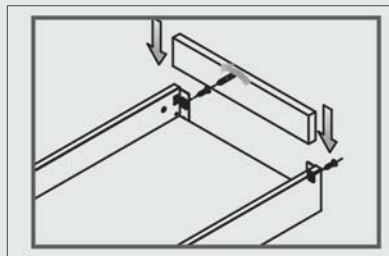
۵. فرانت کشو را به باکس کشو متصل نمایید.  
باکس کشو را روی بدنه ریل جا بزنید.



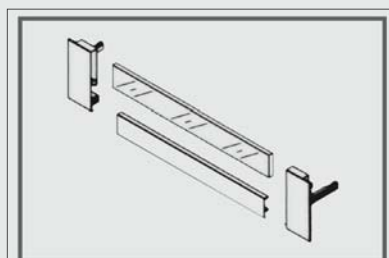
۶. فرانت کشو را مطابق شکل مقابل ریگلاژ نمایید و در انتها پلاک فانتونی را جا بزنید.



۳. پشت کشو را به بدنه ها وصل نمایید.



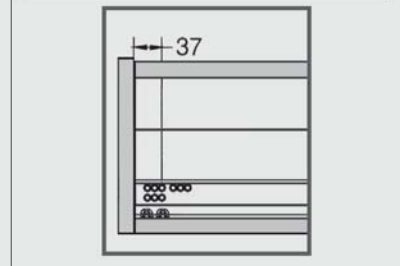
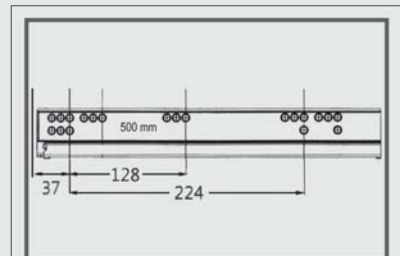
۴. براکت های جلو را به فرانت شیشه توسط پیچ متصل کنید



محاسبه فرانت آلومینیومی  
۹۷ میلی متر - عرض داخل به داخل یونیت = فرانت آلومینیومی

محاسبه فرانت شیشه  
۷۲ میلی متر - عرض داخل به داخل یونیت = فرانت شیشه  
۴۶ میلی متر = ارتفاع شیشه  
۱۰ میلی متر = ضخامت شیشه

۱. سوراخ ها را مطابق شکل زیر اجرا نمایید و ریل ها را نصب کنید.



۲. کف کشو را مطابق شکل زیر به بدنه کشو پیچ نمایید.

