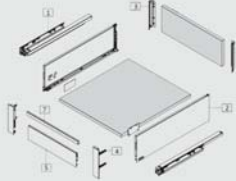


اسلیم اینر ارتفاع بلند با فرانت آلومینیوم



تعداد	نام قطعه	قطعات تشکیل دهنده:
۲ عدد	ریل (A)	(A) (B) (C)
۲ عدد	بدنه (B)	(D) (E) (F)
۲ عدد	براکت پشت (C)	(G) (H) (I)
۲ عدد	براکت جلو (D)	
۲ عدد	فرانت ۱۱۰ سانتیمتر (E)	
۲ عدد	میله فرانت (F)	
۲ عدد	پلاک فانتونی (G)	



محاسبه ابعاد کف کشو

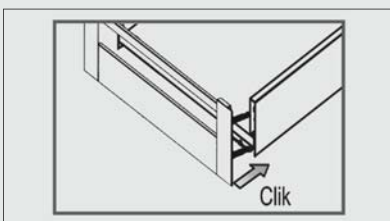
۱۹ میلیمتر - (عرض داخلی به داخل یونیت) = عرض کف کشو
برای محاسبه عمق کف کشو از جدول روبرو استفاده نمایید:

محاسبه ابعاد پشت کشو

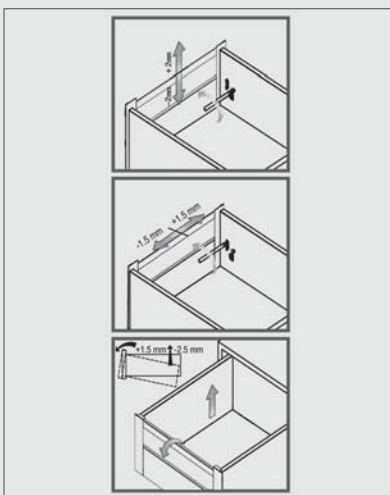
۴۰ میلیمتر - (عرض داخلی به داخل یونیت) = عرض پشت کشو
ارتفاع پشت کشو = ۱۴۸ میلیمتر

کد	عمق کشو (CM)	عمق کف کشو (CM)	حداقل عمق داخل یونیت (CM)
B416	۳۰	۲۷.۱	۳۲
B417	۳۵	۳۲.۱	۳۷
B418	۴۰	۳۷.۱	۴۲
B419	۴۵	۴۲.۱	۴۷
B420	۵۰	۴۷.۱	۵۲

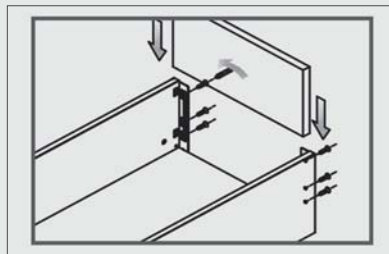
۵. فرانت کشو را به باکس کشو متصل نمایید.
باکس کشو را روی بدنه ریل جا بزنید.



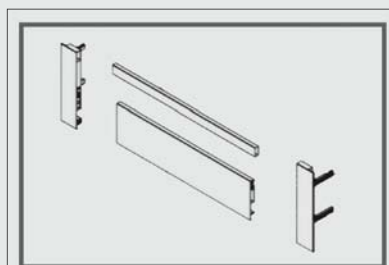
۶. فرانت کشو را مطابق شکل مقابل ریگلاژ نمایید و در انتها پلاک فانتونی را جا بزنید.



۳. پشت کشو را به بدنه ها وصل نمایید.

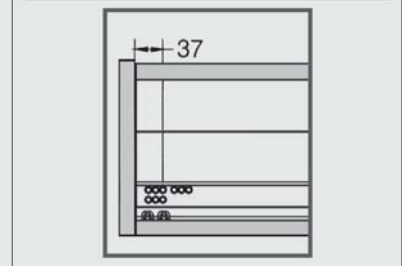
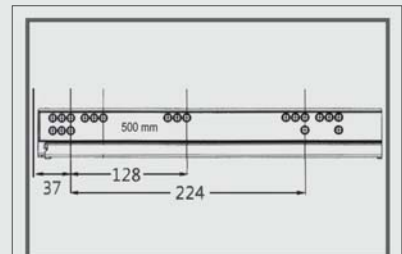


۴. براکت های جلو را به فرانت و میله فرانت توسط پیچ بهم متصل کنید.

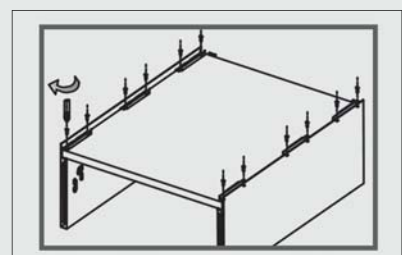


محاسبه فرانت آلومینیومی
۹۷ میلی متر - عرض داخلی به داخل یونیت = فرانت آلومینیومی

۱. سوراخ ها را مطابق شکل زیر اجرا نمایید و ریل ها را نصب کنید.



۲. کف کشو را مطابق شکل زیر به بدنه کشو پیچ نمایید.

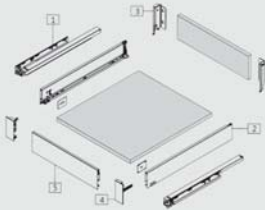
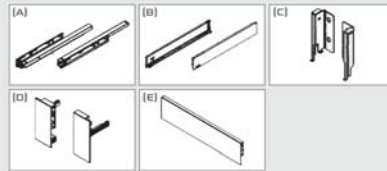


اسلیم اینر ارتفاع کوتاه با فرانت آلومینیوم



تعداد	نام قطعه
۲ عدد	ریل (A)
۲ عدد	بدنه (B)
۲ عدد	براکت پشت (C)
۲ عدد	براکت جلو (D)
۲ عدد	فرانت ۱۱۰ سانتیمتر (E)
۲ عدد	پلاک فانتونی (F)

قطعات تشکیل دهنده:



محاسبه ابعاد کف کشو

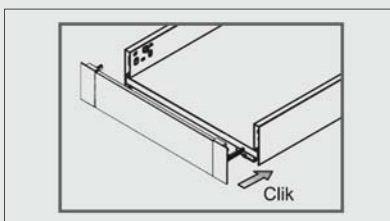
۱۹ میلیمتر - (عرض داخل به داخل یونیت) = عرض کف کشو
برای محاسبه عمق کف کشو از جدول روبرو استفاده نمایید:

محاسبه ابعاد پشت کشو

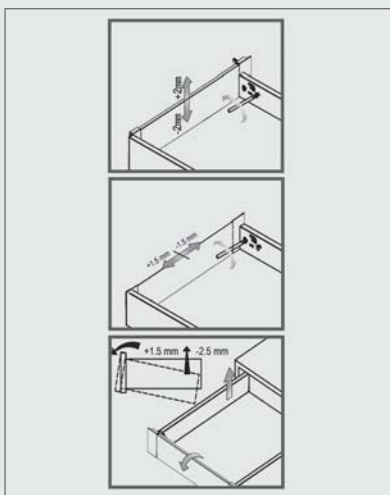
۴۰ میلیمتر - (عرض داخل به داخل یونیت) = عرض پشت کشو
ارتفاع پشت کشو = ۶۳ میلیمتر

کد	عمق کشو (CM)	عمق کف کشو (CM)	حداقل عمق داخل یونیت (CM)
B411	۳۰	۲۷.۱	۳۲
B412	۳۵	۳۲.۱	۳۷
B413	۴۰	۳۷.۱	۴۲
B414	۴۵	۴۲.۱	۴۷
B415	۵۰	۴۷.۱	۵۲

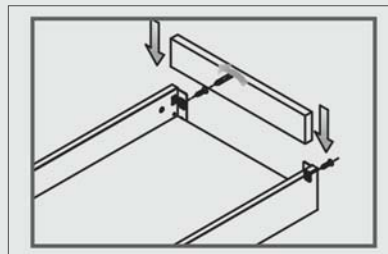
۵. فرانت کشو را به باکس کشو متصل نمایید.
باکس کشو را روی بدنه ریل جا بزنید.



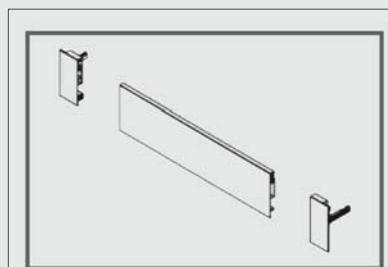
۶. فرانت کشو را مطابق شکل مقابل ریگلاژ نمایید و در انتها پلاک فانتونی را جا بزنید.



۳. پشت کشو را به بدنه ها وصل نمایید.

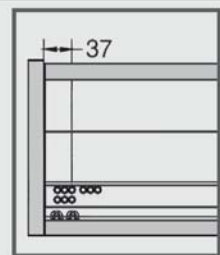
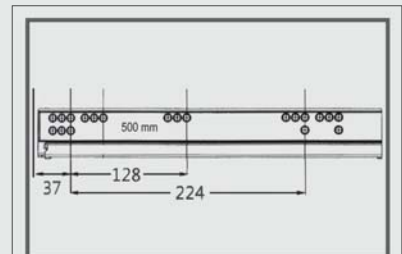


۴. براکت های جلو را به فرانت توسط پیچ متصل کنید.



محاسبه فرانت آلومینیومی
۹۷ میلی متر - عرض داخل به داخل یونیت = فرانت آلومینیومی

۱. سوراخ ها را مطابق شکل زیر اجرا نمایید و ریل ها را نصب کنید.



۲. کف کشو را مطابق شکل زیر به بدنه کشو پیچ نمایید.

