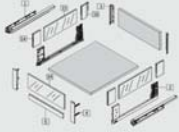
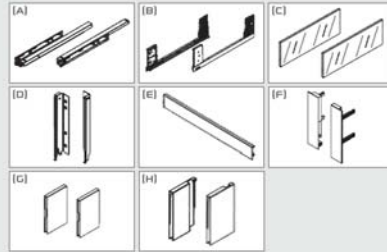


مکانیزم ریل کشو اسلیم شیشه اینر بلند با براکت و فرانت جلو

تعداد	نام قطعه
۲ عدد	ریل (A)
۲ عدد	بدنه (B)
۲ عدد	شیشه بغل (C)
۲ عدد	براکت پشت (D)
۱ شاخه	فرانت جلو ۱۱ سانتی متر (E)
۲ عدد	براکت جلو (F)
۲ عدد	درپوش شیشه جلو (G)
۲ عدد	درپوش شیشه عقب (H)
۴ عدد	پلاک فانتونی (I)

قطعات تشکیل دهنده:



کد	عمق کشو (CM)	عمق کف کشو (CM)	حداقل عمق داخل یونیت (CM)
B526	۳۰	۲۷.۱	۳۱
B527	۳۵	۳۲.۱	۳۶
B528	۴۰	۳۷.۱	۴۱
B529	۴۵	۴۲.۱	۴۶
B530	۵۰	۴۷.۱	۵۱

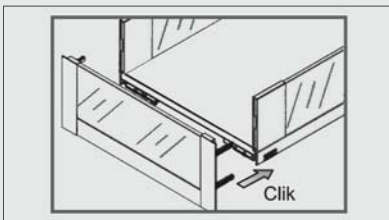
محاسبه ابعاد کف کشو

۱۹ میلیمتر - (عرض داخل به داخل یونیت) = عرض کف کشو
برای محاسبه عمق کف کشو از جدول روبرو استفاده نمایید:

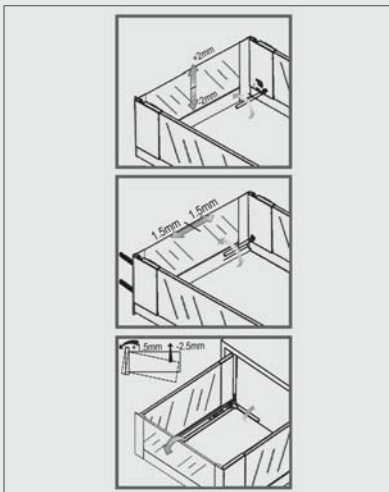
محاسبه ابعاد پشت کشو

۴۰ میلیمتر - (عرض داخل به داخل یونیت) = عرض پشت کشو
ارتفاع پشت کشو = ۱۴۸ میلیمتر

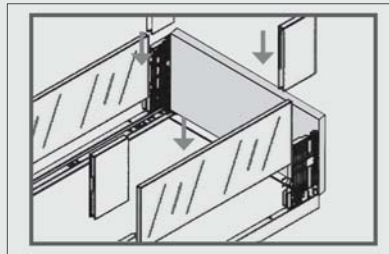
۶. درب کشو را به باکس کشو متصل نمایید.
باکس کشو را روی بدنه ریل جا بزنید.



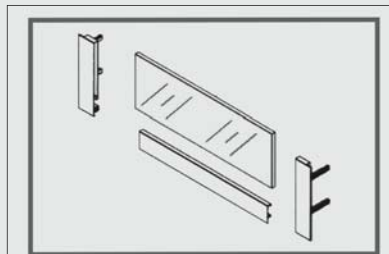
۷. درب کشو را مطابق شکل مقابل ریگلاژ نمایید و در انتها پلاک فانتونی را جا بزنید.



۴. شیشه ها و درپوش های شیشه بصورت کشویی جا بزنید



۵. براکت های جلو را به فرانت شیشه توسط پیچ متصل کنید



محاسبه فرانت آلومینیومی

۹۷ میلی متر - عرض داخل به داخل یونیت = فرانت آلومینیومی

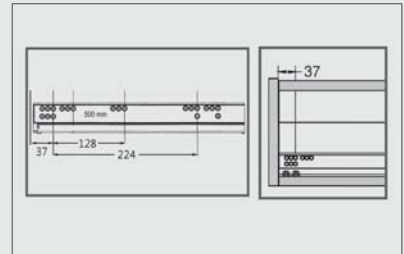
محاسبه فرانت شیشه

۷۲ میلی متر - عرض داخل به داخل یونیت = فرانت شیشه

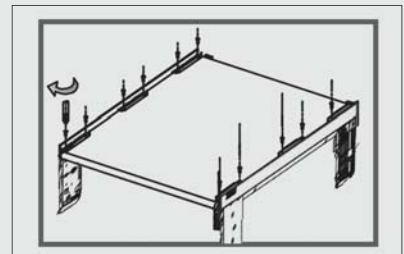
۴۶ میلی متر = ارتفاع شیشه

۱۰ میلی متر = ضخامت شیشه

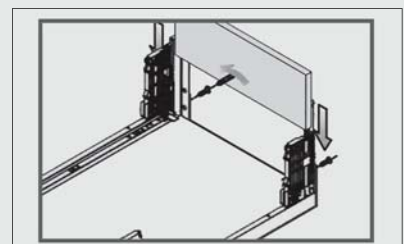
۱. سوراخ ها را مطابق شکل زیر اجرا نمایید و ریل ها را نصب کنید.



۲. کف کشو را مطابق شکل زیر به بدنه کشو پیچ نمایید.



۳. پشت کشو را به بدنه ها وصل نمایید.



اسلیم شیشه اینر ارتفاع کوتاه با براکت و فرانت شیشه

تعداد	نام قطعه
۲ عدد	ریل (A)
۲ عدد	بدنه (B)
۲ عدد	شیشه بغل (C)
۲ عدد	براکت پشت (D)
۱ شاخه	فرانت جلو ۱۱ سانتی متر (E)
۲ عدد	براکت جلو (F)
۲ عدد	درپوش شیشه جلو (G)
۲ عدد	درپوش شیشه عقب (H)
۴ عدد	پلاک فانتونی (I)

قطعات تشکیل دهنده:

کد	عمق کشو (CM)	عمق کف کشو (CM)	حداقل عمق داخل یونیت (CM)
B521	۳۰	۲۷.۱	۳۲
B522	۳۵	۳۲.۱	۳۷
B523	۴۰	۳۷.۱	۴۲
B524	۴۵	۴۲.۱	۴۷
B525	۵۰	۴۷.۱	۵۲

محاسبه ابعاد کف کشو

۱۹ میلیمتر - (عرض داخل به داخل یونیت) = عرض کف کشو
برای محاسبه عمق کف کشو از جدول روبرو استفاده نمایید:

محاسبه ابعاد پشت کشو

۴۰ میلیمتر - (عرض داخل به داخل یونیت) = عرض پشت کشو
ارتفاع پشت کشو = ۶۳ میلیمتر

۱. سوراخ ها را مطابق شکل زیر اجرا نمایید و ریل ها را نصب کنید.

۲. کف کشو را مطابق شکل زیر به بدنه کشو پیچ نمایید.

۳. پشت کشو را به بدنه ها وصل نمایید.

۴. شیشه ها و درپوش های شیشه بصورت کشویی جا بزنید.

۵. براکت های جلو را به فرانت شیشه توسط پیچ متصل کنید.

۶. فرانت کشو را به باکس کشو متصل نمایید.
باکس کشو را روی بدنه ریل جا بزنید.

۷. فرانت کشو را مطابق شکل مقابل ریگلاژ نمایید و در انتها پلاک فانتونی را جا بزنید.

محاسبه فرانت آلومینیومی
۹۷ میلی متر - عرض داخل به داخل یونیت = فرانت آلومینیومی

محاسبه فرانت شیشه
۷۲ میلی متر - عرض داخل به داخل یونیت = فرانت شیشه
۴۶ میلی متر = ارتفاع شیشه
۱۰ میلی متر = ضخامت شیشه