

دبل باکس ارتفاع بلند با دبل گالری



تعداد	نام قطعه
۲ عدد	ریل (A)
۲ عدد	بدنه (B)
۲ عدد	میله گالری (C)
۲ عدد	براکت بلند (D)
۲ عدد	پلاک فانتونی (E)
۲ عدد	قفل جلو (F)



کد	عمق کشو (CM)	عمق کف کشو (CM)	حداقل عمق داخل یونیت (CM)
B006	۳۰	۲۹.۴	۳۲
B007	۳۵	۳۴.۴	۳۷
B008	۴۰	۳۹.۴	۴۲
B009	۴۵	۴۴.۴	۴۷
B010	۵۰	۴۹.۴	۵۲

محاسبه ابعاد کف کشو

۸۰ میلیمتر - (عرض داخل به داخل یونیت) = عرض کف کشو
 برای محاسبه عمق کف کشو از جدول روبرو استفاده نمایید:

محاسبه ابعاد پشت کشو

۹۰ میلیمتر - (عرض داخل به داخل یونیت) = عرض پشت کشو
 ارتفاع پشت کشو = ۱۸۰ میلیمتر

۱. سوراخ ها را مطابق شکل زیر اجرا نمایید و ریل ها را نصب کنید.

۲. براکت ها را مطابق شکل زیر به پشت کشو وصل نمایید.

۳. کف کشو را مطابق شکل زیر به بدنه کشو پیچ نمایید.

۴. قفل جلو و پایه های میله گالری را بر روی درب نصب نمایید.

۵. کف کشو را مطابق شکل زیر به بدنه کشو پیچ نمایید.

۶. درب کشو را به باکس کشو متصل نمایید. سپس میله گالری ها را به درب کشو متصل نمایید. باکس را روی بدنه ریل جا بزنید.

۷. درب کشو را مطابق شکل زیر ریگلاژ نمایید و سپس پیچ فیکس تنظیم را محکم نمایید. با باز و بسته کردن میله گالری درب را به سمت داخل یا بیرون میتوانید ریگلاژ کنید و در انتها کاور را بصورت کشویی جا بزنید.

۸. برای جدا کردن باکس کشو از ریل کافیست آنرا تا انتها بیرون کشیده و به سمت بالا بکشید و برای جا زدن، باکس را روی ریل گذاشته و به سمت داخل فشار دهید.

۹. (عرض درب - عرض یونیت) - ضخامت ورق بدنه یونیت + ۱۹ میلیمتر = W
 ۵۴ میلیمتر + فاصله لبه پایین درب کشو تا زیر ریل کشو = H

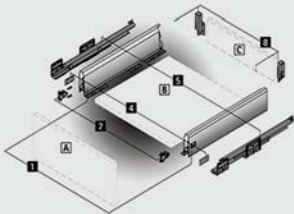
دبل باکس ارتفاع کوتاه



قطعات تشکیل دهنده:



تعداد	نام قطعه
۲ عدد	ریل (A)
۲ عدد	بدنه (B)
۲ عدد	براکت کوتاه (C)
۲ عدد	پلاک فانتونی (D)
۲ عدد	قفل جلو (E)



محاسبه ابعاد کف کشو

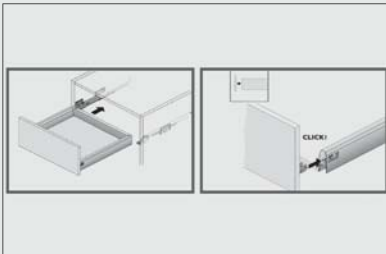
۸۰ میلیمتر - (عرض داخل به داخل یونیت) = عرض کف کشو
 برای محاسبه عمق کف کشو از جدول روبرو استفاده نمایید:

محاسبه ابعاد پشت کشو

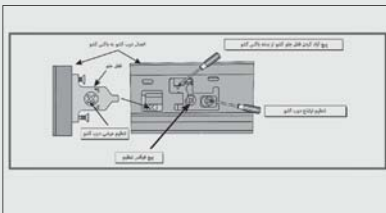
۹۰ میلیمتر - (عرض داخل به داخل یونیت) = عرض پشت کشو
 ارتفاع پشت کشو = ۶۸ میلیمتر

کد	عمق کشو (CM)	عمق کف کشو (CM)	حداقل عمق داخل یونیت (CM)
B001	۳۰	۲۹.۴	۳۲
B002	۳۵	۳۴.۴	۳۷
B003	۴۰	۳۹.۴	۴۲
B004	۴۵	۴۴.۴	۴۷
B005	۵۰	۴۹.۴	۵۲

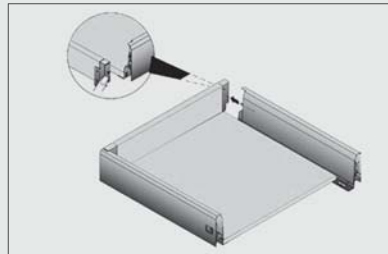
۶. درب کشو را به باکس کشو متصل نمایید و سپس باکس کشو را جا بزنید..



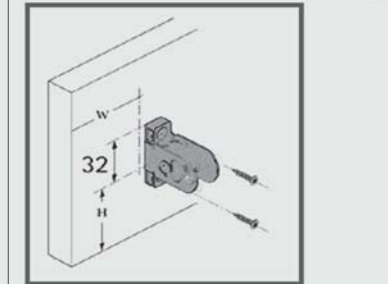
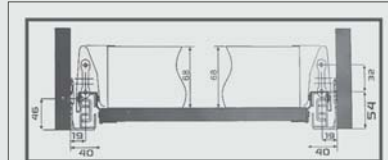
۷. درب کشو را مطابق شکل مقابل ریگلاژ نمایید و سپس "پیچ فیکس تنظیم" را محکم نمایید. پلاک فانتونی را جا بزنید.



۴. براکتهای نصب شده روی پشت کشو را به انتهای بدنه ریل متصل نمایید.

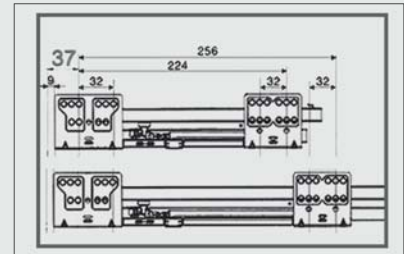


۵. قفل جلو را بر روی درب نصب نمایید.

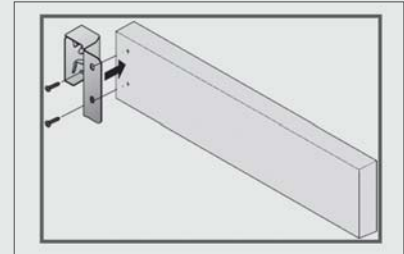


۲ / (عرض درب - عرض یونیت) - (ضخامت ورق بدنه یونیت) + ۱۹ میلیمتر = W
 ۵۴ میلیمتر + فاصله لبه پایین درب کشو تا زیر ریل کشو = H

۱. سوراخ ها را مطابق شکل زیر اجرا نمایید و ریل ها را نصب کنید.



۲. براکت ها را مطابق شکل زیر به پشت کشو وصل نمایید.



۳. کف کشو را مطابق شکل زیر به بدنه کشو پیچ نمایید.

